

# WIE MAAKT U WAKKER ALS U LEKKER SLAAPT ?

## Garvan Profi-line optische rookmelders:

- Koppelbaar tot 12 stuks aan elkaar (bedraad)
- Bevatten geen radioactieve stoffen
- Voeding door 9V batterij (meegeleverd)
- Zijn allen voorzien van testknop
- Met batterij afwezigheidsindicatie
- Met 30 dagen batterij -bijna leeg- indicatie
- Extra luid pulserend alarm (85 dB)
- Eenvoudige installatie, inclusief de benodigde montage materialen

De optische rookmelders zijn te verkrijgen in de volgende uitvoeringen:

	Type: <b>GS-166 &amp; GS-16610</b>	Type: <b>MTS-166 &amp; MTS-166/5Y</b>	Type: <b>GNS-1236 &amp; GNS-123610</b>
Voeding:	9V Alkalinebatterij <b>9V Lithiumcel</b>	3x3V lithium cel <b>9V Lithiumcel</b>	230V
Backup batterij:	Nvt	Nvt	9V blokbatterij <b>9V Lithiumcel</b>
Koppelbaar:	Ja, 12 stuks	Nee	Ja, tot 12 stuks
Afmeting:	10,5 (Ø) x 4,5 (h) cm	7,0 (Ø) x 3,0 (h) cm	12 (Ø) x 4,5 (h) cm
Accessoires:	Con GS-166, interconnectie kabel		
<b>Keuringen:</b>			
<b>BRITISH ST</b>	JA		JA
<b>GOEDMERK</b>	JA		JA
<b>PKVW</b>	JA		
<b>KOMOKEUR</b>			JA
<b>VDS / EMC</b>	JA	JA	JA
<b>BOSEC</b>	JA	JA	

- **Op GARVAN Rookmelders wordt 5 jaar fabrieksgarantie verstrekt (batterijen uitgezonderd)**

# KOOLMONOXIDE RUIKT NAAR NIETS, MAAR IS WEL DODELIJK...

## Garvan Profi-line Koolmonoxide: CO-338

Deze melder detecteert het zeer giftige geur- en smaak- loze Koolmonoxide gas (CO)

- Voeding door 9V batterij (meegeleverd)
- Met zelftest voor de sensor en de elektronica functie
- Test & herstelknop en batterijafwezigheidsindicatie.
- Luid alarmsignaal (85dB)
- Met 30 dagen batterij -bijna leeg- indicatie.
- Eenvoudige installatie, draagbaar en ideaal voor op reis en voor in de caravan of camper !
- Lange levensduur (7 jaar) van de elektrochemische sensor
- 5 jaar fabrieksgarantie (batterij uitgezonderd)



## Garvan Profi-line Hitte: GS-163

Deze melder detecteert intens vuur d.m.v. snelle reactie bij vaste temperatuur van 60° C

- Voeding door 9 volt batterij (meegeleverd)
- Alarm- en statusindicatie
- Extra luid pulserend alarm (85 dB)
- Eenvoudige installatie en onderhoud
- Evenals de rookmelders koppelbaar tot 12 stuks onderling en met de rookmelders uit de GS serie koppelbaar.
- Voorzien van testknop
- Met 30 dagen batterij -bijna leeg- indicatie
- Wordt geleverd met bevestigingsmateriaal
- 5 jaar fabrieksgarantie (batterij uitgezonderd)



## Garvan Profi-line Gas: GS-2000

Detecteert brandbare gassen zoals: LPG, LNG, Propaan, Methaan, Butaan inclusief Aardgas

- Voeding door lichtnet d.m.v. de meegeleverde 220V adapter of de 12V aanstekersplug van uw auto of caravan
- Voorzien van een zelftest functie
- Duurzame gasmeldsensor
- Extra luid pulserend alarm (85 dB)
- Eenvoudige installatie en onderhoud, materialen inclusief.
- Koppelbaar tot 12 stuks
- Ideaal voor keukens, geisers, verwarmingsketel (ruimte), campers, caravans, boten, zomerhuisjes, etc.
- 3 jaar fabrieksgarantie





## Garvan Profi-line Branddeken KB-100

- De Topspec Euro Branddeken voldoet aan de laatste Europese normen. Is gefabriceerd uit één stuk en is BS EN 1869:1997 gekeurd en voorzien van het BSI Kitmark
- Wordt geleverd in de handige "Super Slim" plastic wandhouder zodat hij overal te monteren zal zijn. (Maten houder: 28,5 x 16,5 x 4 cm)
- Afmetingen branddeken: 100 x 100 cm.

## Garvan Profi-line Blussers GPB2 & GPB6

Garvan Profi-line schuimblussers hebben een naadloze aluminium cilinder, zijn voorzien van een drukmeter en een kunststofhouder met lichtgevende fluorescerende strip om de blusser beter te kunnen vinden in het donker want de elektra valt als eerste uit bij brand. Zowel ventiel als alle overige onderdelen zijn corrosiebestendig uitgevoerd. Certificering: PED 97/23/EC - MED 96/98/EC - CEN EN3.

	Model: GPB2 2 liter schuimblusser	Model: GPB6 6 liter schuimblusser
Rijkskeur:	1633	1579
Brandklasse:	5A-70B	21A-70B
Gewicht:	0,7 kg / 2,7 kg	2,5 kg / 8,5 kg
Leeg/gevuld		
Hoogte:	378 mm	568 mm
Diameter:	108 mm	180 mm
Bereik:	4 m	4 m
Spuittijd:	21,3 sec.	28,66 sec.
Blusmiddel:	Water met vertrager + AFFF	
Verdrijfmiddel:	Azote & Helium	

GPB2



GPB6

**Uw Veiligheidsadviseur:**

# 1 (ÉÉN)ROOKMELDER KAN OOK ÚW LEVEN REDDEN !....

## Rookmelders:

Rookmelders voorkomen welliswaar geen brand, maar kunnen u bij brand wel tijdig waarschuwen waardoor veel schade of zelfs erger voorkomen kan worden.

Doordat ionisatie rookmelders (die een radioactief afvalproduct bevatten) tegenwoordig verboden zijn, hebben wij omgeschakeld naar een milieutechnisch betere oplossing.

In deze folder zult u alleen nog maar optische (werkend met twee meetcellen) rookmelders aantreffen.

Dit is niet alleen een goede zaak voor het milieu maar de optische rookmelder signaleert rook 2 tot 3 maal sneller door het constant vergelijken van de zuurstof-samenstelling in een bepaalde ruimte.

Het plaatsen van slechts 1 rookmelder in de woning per verdieping en de snellere reactietijd kan nèt het verschil betekenen tussen leven en dood, wij vernemen helaas bijna dagelijks in de media !!

## Waar plaatst u een rookmelder:

Een rookmelder monteert u altijd op een centrale plaats in het gebouw, bijvoorbeeld in de gang of hal. Hierdoor wordt u snel gewaarschuwd wanneer er brand in de woonkamer of keuken ontstaat.

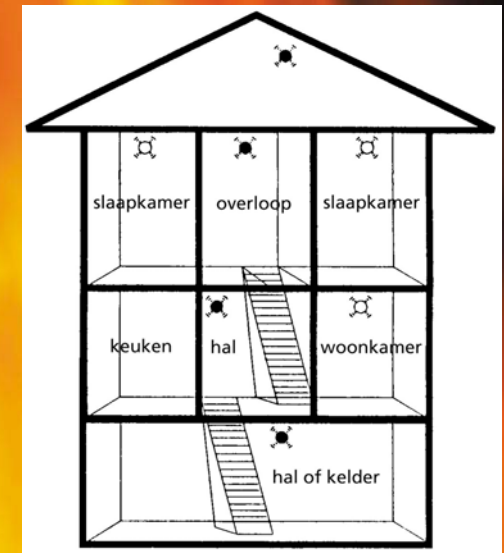
In een woning dient per verdieping minstens één rookmelder gemonteerd te worden voor optimale veiligheid. Daarnaast is het plaatsen van rookmelder in kinderkamer(s) bijzonder aan te bevelen !

- **Voor Minimale bescherming:**

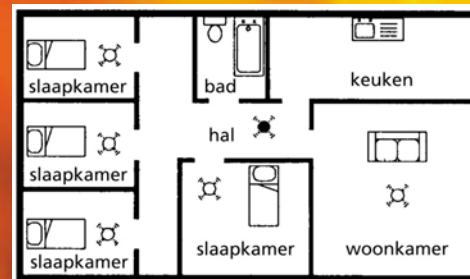
Installeert u een rookmelder op elke verdieping en in grote ruimtes om de 7,5 meter, zie tekening A

- **Voor Maximale bescherming:**

Zie tekening B, in alle vertrekken !  
(Uitgezonderd de badkamer en keuken)



A: Minimale Bescherming



B: Maximale Bescherming

- **Hoe installeert u een rookmelder:**

Een kwaliteitsrookmelder wordt kant-en-klaar in gesloten verpakking met Nederlandstalige montage-handleiding geleverd en kan eenvoudig met behulp van twee schroeven aan het plafond worden bevestigd.